

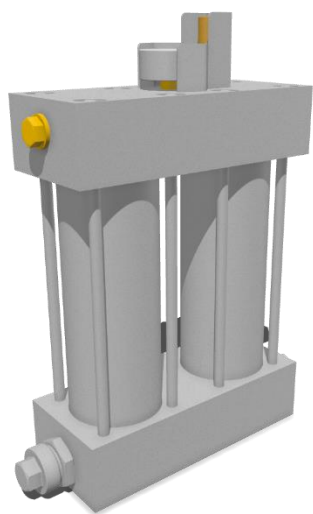


Предварительный фильтр (SF6)

ПФ

Оборудование предназначено для работы с элегазом (SF6)

Предварительный фильтр ПФ является рекомендуемым ЗИП для компрессора и вакуумного компрессора при откачивании элегаза из высоковольтного оборудования с элегазовой изоляцией (КРУЭ, выключатели, трансформаторы тока и др.). Предварительный фильтр ПФ обеспечивает защиту сервисного оборудования от воздействия продуктов распада элегаза, а также служит для очистки элегаза перед хранением в баллонах.



Основные характеристики:

- Рабочая среда SF6
- Расчетное давление до 50 бар
- Осушение влаги, фильтрация продуктов распада газа SF6, фильтрация частиц >1мкм
- Размеры (ДхШхВ): 400 x 125 x 490 мм
- Вес 17 кг

Опциональное оборудование:

- Резиновый шланг DN8/DN20
- Армированный шланг DN8/DN20
- Набор сменных фильтров

№	Наименование	Комплектация	
		Соединения DN8	Соединения DN20
1	ПФ-008	■	-
2	ПФ-020	-	■

Примечание:

Другие исполнения доступны по запросу. Внешний вид может отличаться.